

**DVOSOBNI STAN S LOĐOM**

**BROJ STANA:**

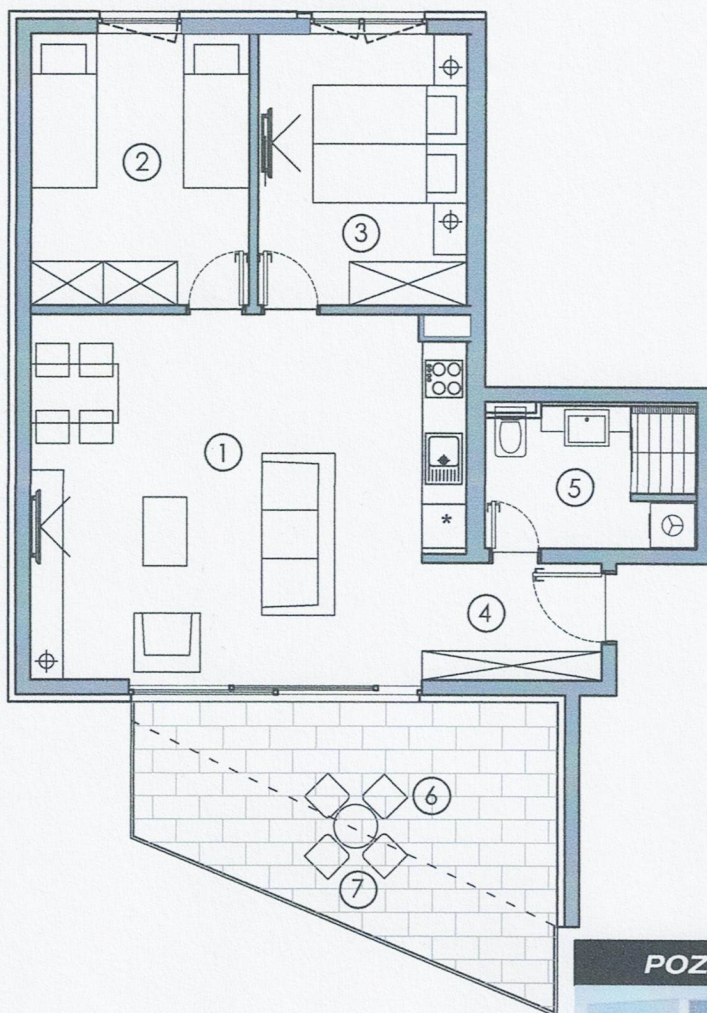
**KAT:**

**UKUPNO NETO POVRŠINA:**

**B 9**

**2. KAT**

**P=70.62m<sup>2</sup>**



**POZICIJA STANA U OBJEKTU**



**REKAPITULACIJA POVRŠINA**

BROJ PROST.	NAZIV PROSTORIJE	POVRŠINA /m <sup>2</sup>	KOEFICIJENT OBRACUNA	PRODAJNA POVRŠINA /m <sup>2</sup>
1	DNEVNI BORAVAK, KUHINJA I BLAGOVAONICA	28.36	1.0	28.36
2	SPAVAĆA SOBA 1	11.03	1.0	11.03
3	SPAVAĆA SOBA 2	10.55	1.0	10.55
4	HODNIK	3.92	1.0	3.92
5	KUPAONICA	5.43	1.0	5.43
6	LOĐA	9.63	0.75	7.22
7	BALKON	8.21	0.5	4.11
UKUPNA NETO PRODAJNA POVRŠINA				70.62

**POZICIJA NA ETAŽI**

