

TROSOBNI STAN S LOĐOM

BROJ STANA:

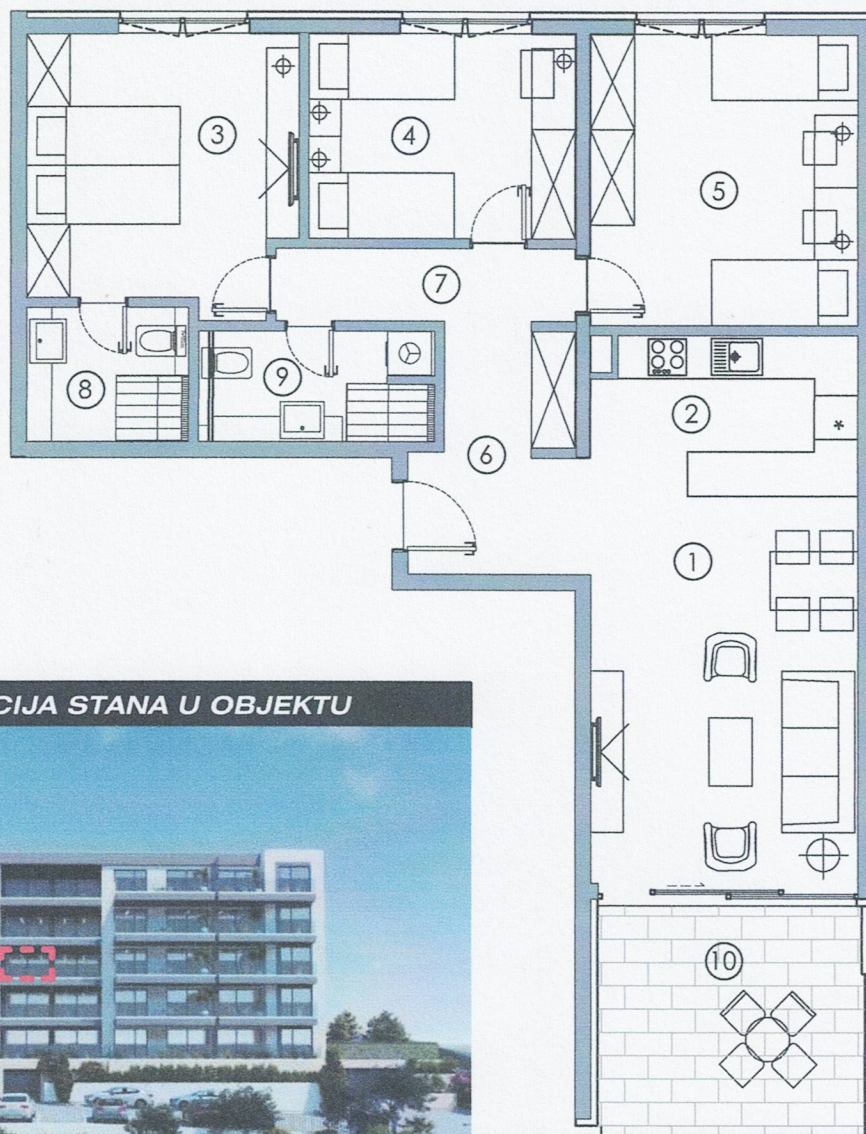
KAT:

UKUPNO NETO POVRŠINA:

B 7

2. KAT

P=93.88m²



POZICIJA STANA U OBJEKTU



REKAPITULACIJA POVRŠINA

BROJ PROST.	NAZIV PROSTORIJE	POVRŠINA /m ²	KOEFICIJENT OBRAČUNA	PRODAJNA POVRŠINA /m ²
1	DNEVNI BORAVAK I BLAGOVAONICA	21.46	1.0	21.46
2	KUHINJA	5.62	1.0	5.62
3	SPAVAĆA SOBA 1	13.37	1.0	13.37
4	SPAVAĆA SOBA 2	10.22	1.0	10.22
5	SPAVAĆA SOBA 3	14.49	1.0	14.49
6	HODNIK	7.23	1.0	7.23
7	DEGAŽMAN	4.10	1.0	4.10
8	KUPAONICA 1	4.13	1.0	4.13
9	KUPAONICA 2	4.57	1.0	4.57
10	LOĐA	11.58	0.75	8.69
UKUPNA NETO PRODAJNA POVRŠINA				93.88

POZICIJA NA ETAŽI

