

DVOSOBNI STAN S LOĐOM

BROJ STANA:

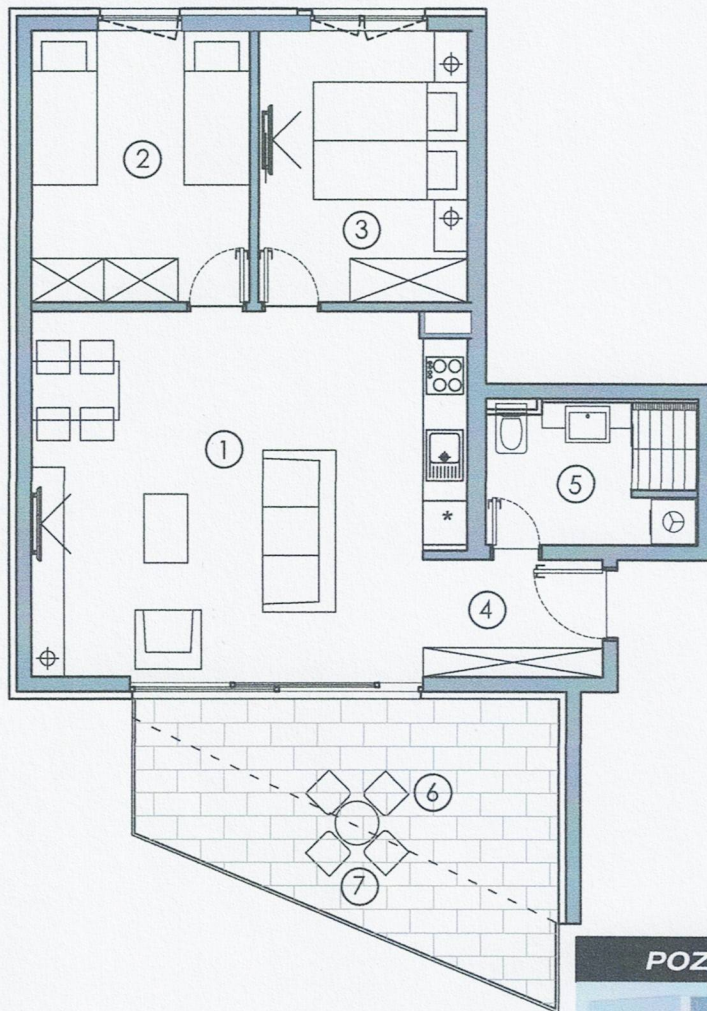
KAT:

UKUPNO NETO POVRŠINA:

B 6

1. KAT

P=70.62m²



POZICIJA STANA U OBJEKTU



REKAPITULACIJA POVRŠINA

BROJ PROST.	NAZIV PROSTORIJE	POVRŠINA /m ²	KOEFICIJENT OBRÄČUNA	PRODAJNA POVRŠINA /m ²
1	DNEVNI BORAVAK, KUHINJA I BLAGOVAONICA	28.36	1.0	28.36
2	SPAVAĆA SOBA 1	11.03	1.0	11.03
3	SPAVAĆA SOBA 2	10.55	1.0	10.55
4	HODNIK	3.92	1.0	3.92
5	KUPAONICA	5.43	1.0	5.43
6	LOĐA	9.63	0.75	7.22
7	BALKON	8.21	0.5	4.11
UKUPNA NETO PRODAJNA POVRŠINA				70.62

POZICIJA NA ETAŽI

