

JEDNOSOBNI STAN S LOĐOM

BROJ STANA:

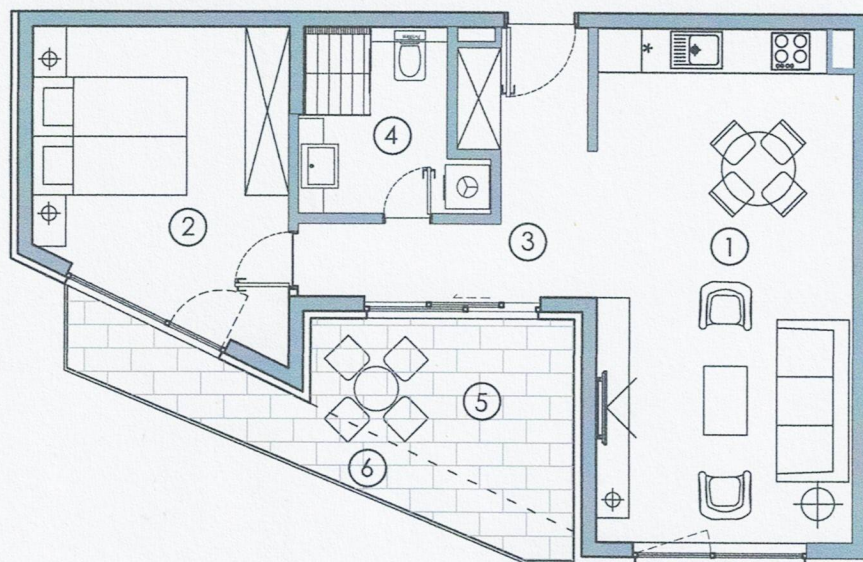
KAT:

UKUPNO NETO POVRŠINA:

B 5

1. KAT

P=59.38m²



POZICIJA STANA U OBJEKTU



REKAPITULACIJA POVRŠINA

BROJ PROST.	NAZIV PROSTORIJE	POVRŠINA /m ²	KOEFICIJENT OBRAČUNA	PRODAJNA POVRŠINA /m ²
1	DNEVNI BORAVAK, KUHINJA I BLAGOVAONICA	24.52	1.0	24.52
2	SPAVAĆA SOBA	13.34	1.0	13.34
3	HODNIK	8.00	1.0	8.00
4	KUPAONICA	5.56	1.0	5.56
5	LOĐA	7.30	0.75	5.48
6	BALKON	4.96	0.5	2.48
UKUPNA NETO PRODAJNA POVRŠINA				59.38

POZICIJA NA ETAŽI

