

STAMBENI KOMPLEKS "GLAVICA"

Višestambena građevina "3"

TROSOBNI STAN S TERASOM I VRTOM

BROJ STANA:

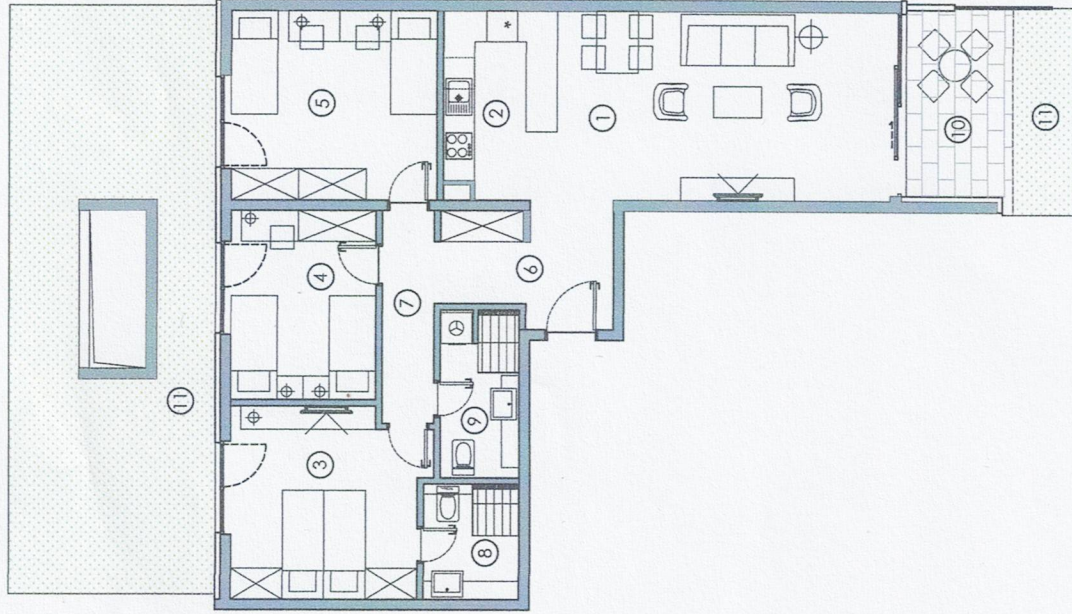
B 1

KAT:

PRIZEMLJE

UKUPNO NETO PLOŠTINA:

P=99.59m²



POZICIJA STANA U C



REKAPITULACIJA PLOŠTINA

BROJ PROST.	NAZIV PROSTORJE	POVRŠINA, m ²	KOEFICIJENT OBRADIVA	PRODAJNA PLOŠTINA, m ²
1	OPŠTI PROSTOR I BLAGOVANICA	25.66	1.0	25.66
2	KUHINJA	5.62	1.0	5.62
3	SPAVAČA SOBA 1	13.37	1.0	13.37
4	SPAVAČA SOBA 2	10.22	1.0	10.22
5	SPAVAČA SOBA 3	14.49	1.0	14.49
6	HODNIK	7.23	1.0	7.23
7	DEGAŽMAN	4.10	1.0	4.10
8	KUPAONICA 1	4.13	1.0	4.13
9	KUPAONICA 2	4.57	1.0	4.57
10	LOBA	7.47	0.75	5.60
11	VRT (40.00x6.00m ²)	46.00	0.1	4.60
UKUPNA NETO PRODAJNA PLOŠTINA				99.59

POZICIJA NA ETAŽI

ULAZ B ULAZ A

