

DVOSOBNI STAN S BALKONOM

BROJ STANA:

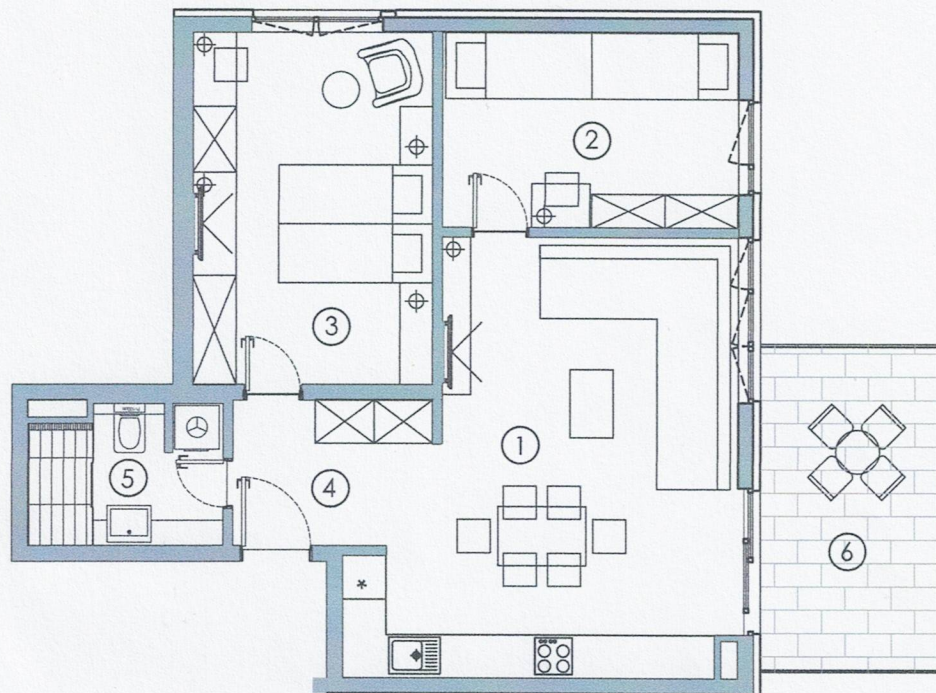
KAT:

UKUPNO NETO POVRŠINA:

A 16

3. KAT

P=69.20m²



POZICIJA STANA U OBJEKTU



REKAPITULACIJA POVRŠINA

BROJ PROST.	NAZIV PROSTORIJE	POVRŠINA /m ²	KOEFICIJENT OBRAČUNA	PRODAJNA POVRŠINA /m ²
1	DNEVNI BORAVAK, KUHINJA I BLAGOVAONICA	26.72	1.0	26.72
2	SPAVAĆA SOBA 1	10.77	1.0	10.77
3	SPAVAĆA SOBA 2	15.74	1.0	15.74
4	HODNIK	5.46	1.0	5.46
5	KUPAONICA	4.92	1.0	4.92
6	BALKON	11.17	0.5	5.59
UKUPNA NETO PRODAJNA POVRŠINA				69.20

POZICIJA NA ETAŽI

